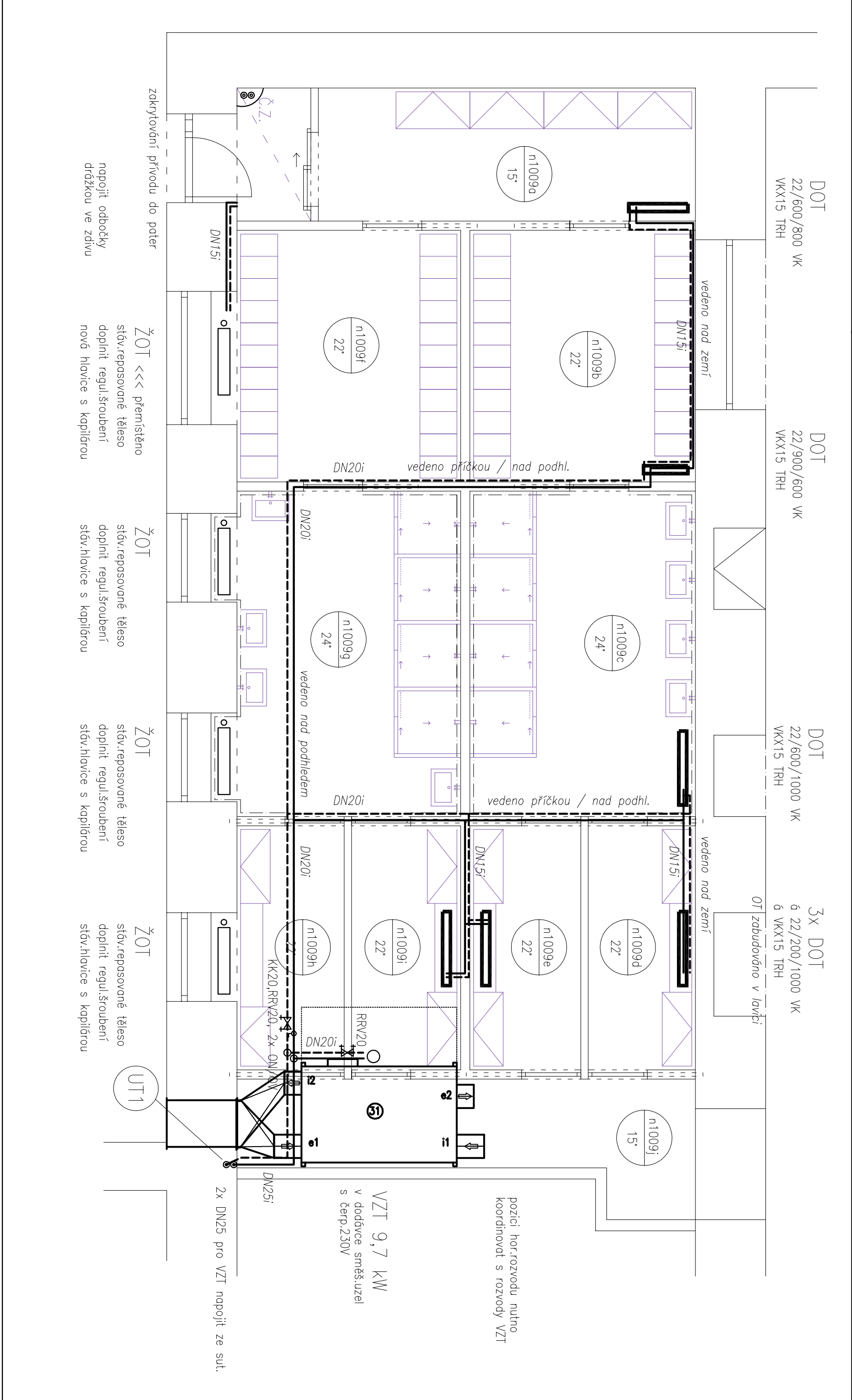
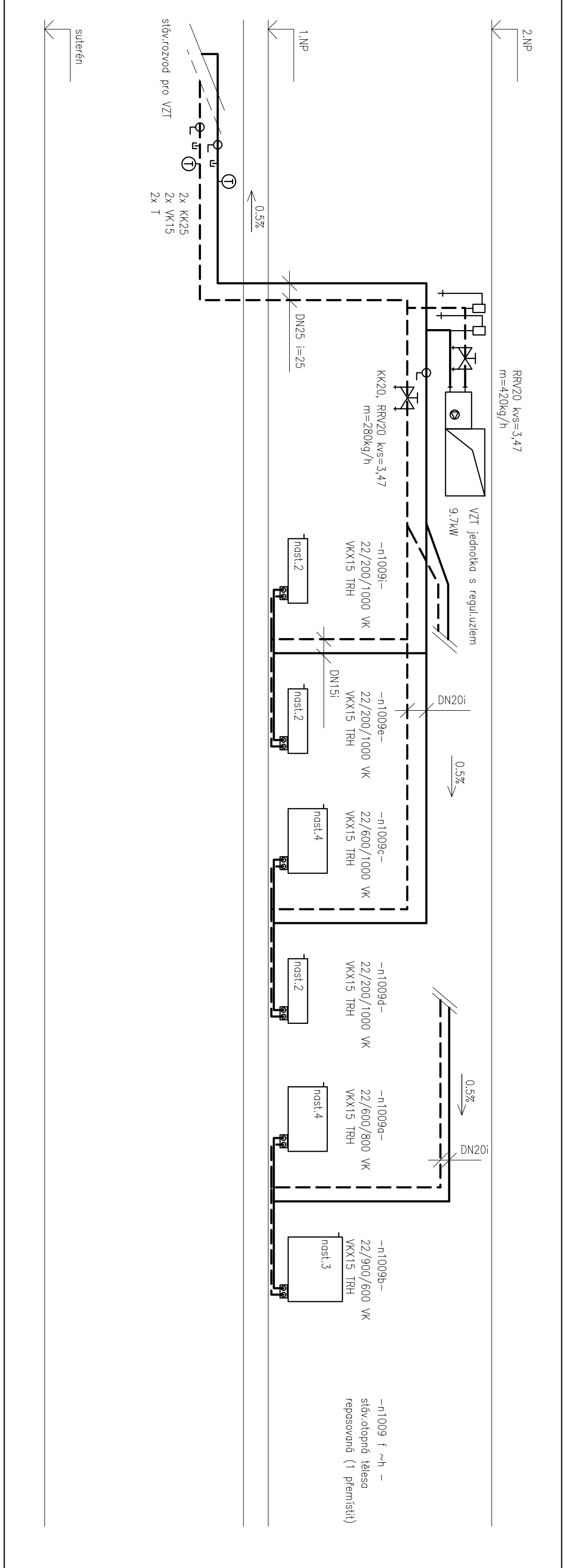


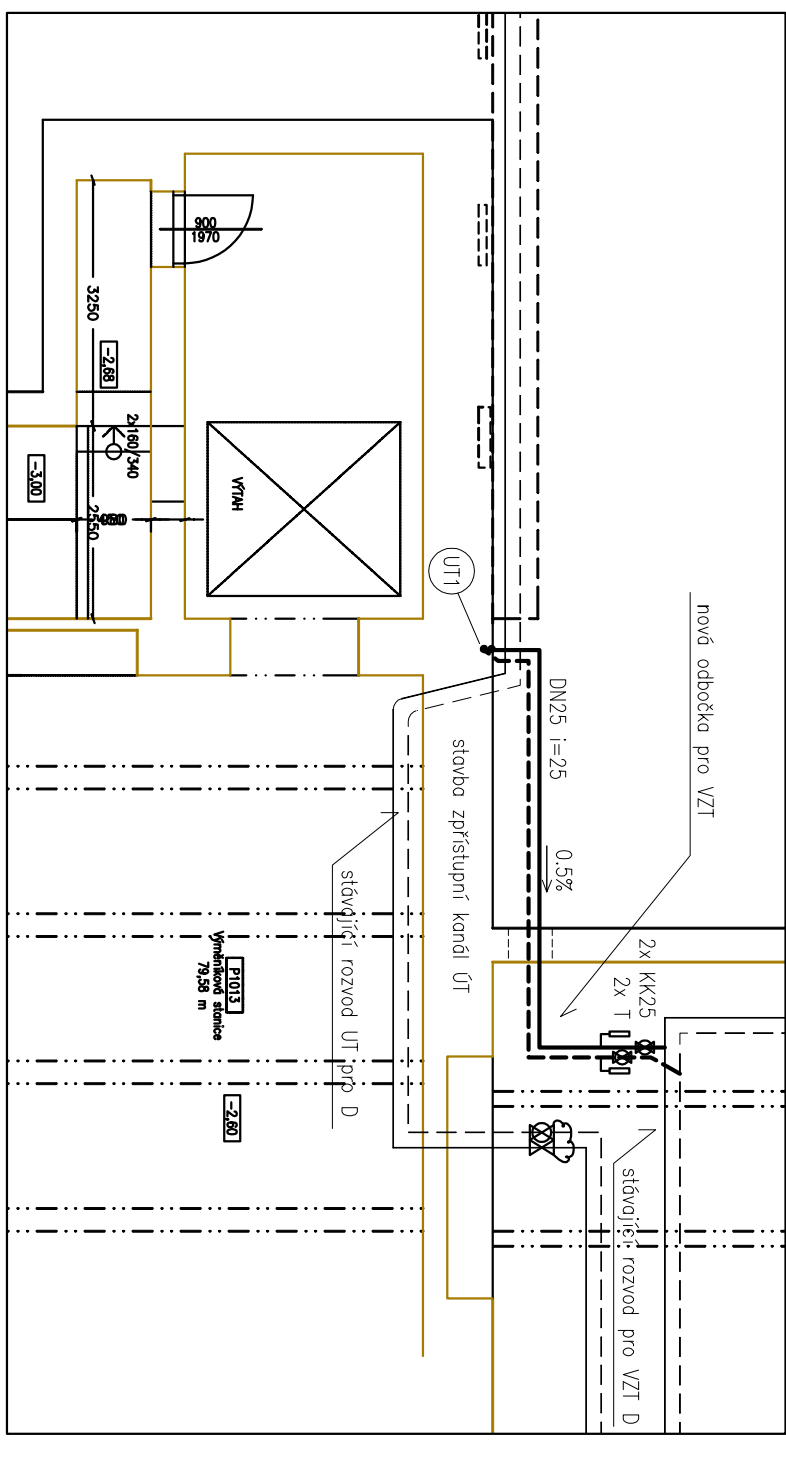
Dotčená část 1.NP objektu D



## Schema zapojení dodatkové otopné plochy



## Úpravy v 1.PP objektu D 1:100



LEGENDA : ————— Topná voda 75°C  
 - - - - - Vratná voda 60°C

Topná voda 75°C  
Vratná voda 60°C

Otopná tělesa : desková OT (DOT), stávající repas.žebrová OT (ŽOT)

rozvody – ocelové svařované potrubí / alt. Cu polotvrdé přípojky

VXX dvojty kul.kohout rohovy

IRV (termosilventili)

IKH (termostatska matrice (pri zabudovanju oddeljena s kapilarno))

pro svislé vedení potrubí stavba přípravi drážky

izolace potrubí – u zdroje z min.vláken, při zabudování nenasádkavá

zdroj – stávající parní VS s ekvitermními okruhy

Při montáži bude dbáno na funkčnost a estetickou úroveň

Všecké napojení OT provádět zásadně ze stěny, spoje mimo podlahu

Technické řešení je dáno dostupnými prostředky investora.

Investor	Mendelova univerzita v Brně, Zemědělská 1, 61300, Brno				
Stavba	Hygienická smyčka pro pracoviště 239 Ústlav chemie a biochemie			PROJEKČNÍ KANCELÁŘ ING. ARCH. EŽEN ŠREHT OLŠBRCHTOVO MAM. 6, 624 00, BRNO	
Objekt-kód	BA 02 – Budova D				
Popis projektu	Dokumentace pro provádění stavby				
Obsah výkresu	Půdorys INP a 1.PP – nový stáv			ÚT D.1.4.2.	
	Ved. projektant	Zodp. projektant		Vypocovodl	
	Ing. arch. Ežen Šreht	Ing. Petr Schreiber		Ing. Petr Schreiber	
Číslo/kód zákázky	Název souboru	Formát/měřítko	Datum vydání		Číslo výkresu
BA 02_N01	1:50		03/2015		03